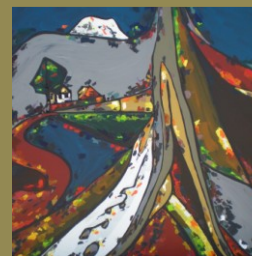




Kunst: exemplarisch.



Premiere im artitektur[®] - Wasserturm Eikeloh

Herzlich willkommen zum "Offenen Atelier" in der Hellwegregion an den Sonntagen 16. und 23. September 2012, jeweils von 11.00 – 18.00 Uhr.

Gezeigt werden Beispiele verschiedener Serien Ölmalerie und Lichtboxen von 2000-2012 der Eikelohener Künstlerin Kirsten Reckeweg: Licht und Schatten, Energie und Landschaft, Lichtsignale von Leuchttürmen, Farbe und Struktur – um nur einige Stichworte zu nennen.

Hinweis: Der Wasserturm wird die Ausstellung auf drei Ebenen beherbergen. Kleine Erfrischungen und ein persönliches Gespräch erwarten Sie.

Wir freuen uns auf Ihren Besuch!

Kirsten K. Reckeweg

* 1974 in Bielefeld

Werbekauffrau und Dipl.-
Kulturwissenschaftlerin.
Beschäftigt im
Marketing.

Bildende Kunst derzeit
als ernsthafte
Freizeitbeschäftigung.

Art i titektur bedeutet
„Kunst im Raum“. Den
Rahmen bietet der
besondere Raum des
Wasserturmes Eikeloh.



Kirsten Reckeweg
Atelier im artitektur[®]
Wasserturm Eikeloh
Eikeloh Str. 1
59597 Erwitte

www.wasserturm-eikeloh.de